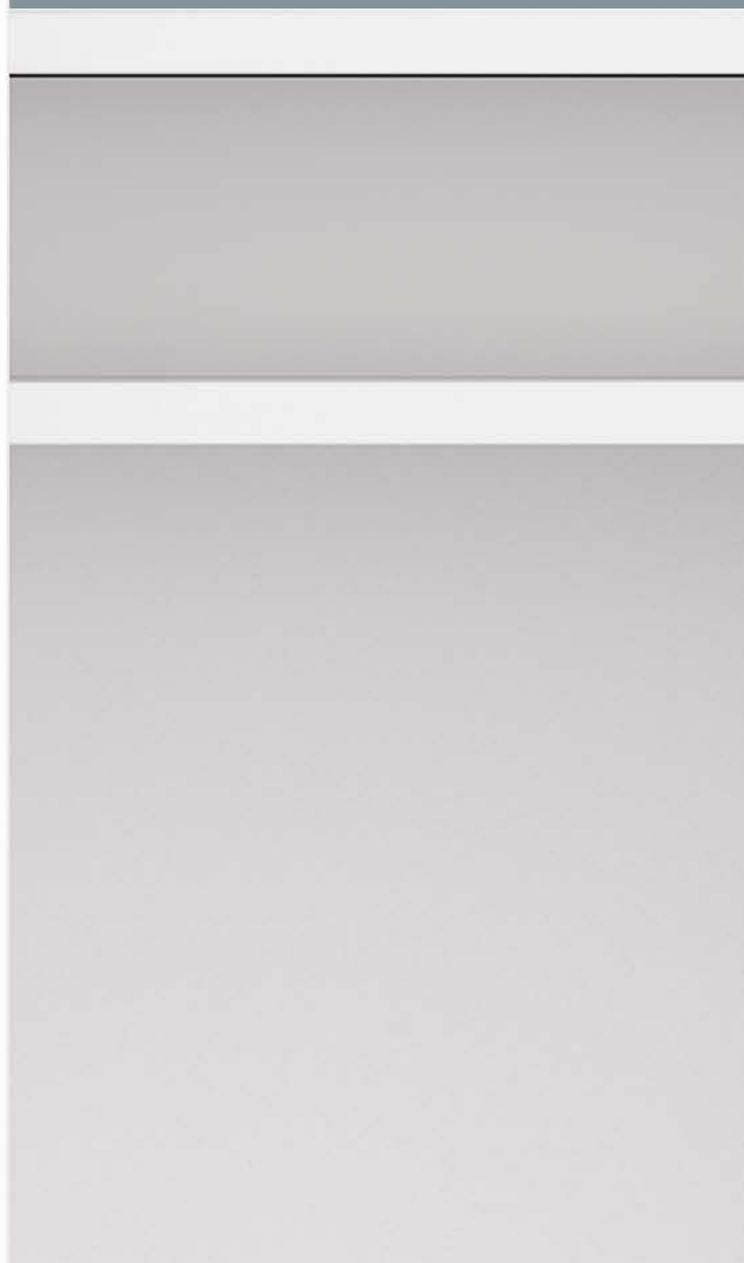


star
range



star range



STAR range nace fruto de la evolución de nuestro sistema de desarrollo y estudio. Con esta ampliación de la serie STAR se facilita el crear un espacio de trabajo más cómodo. Separadores de uno y dos niveles, acústicos y con guías junto a una gran variedad de accesorios para hacer de las oficinas un lugar más agradable.

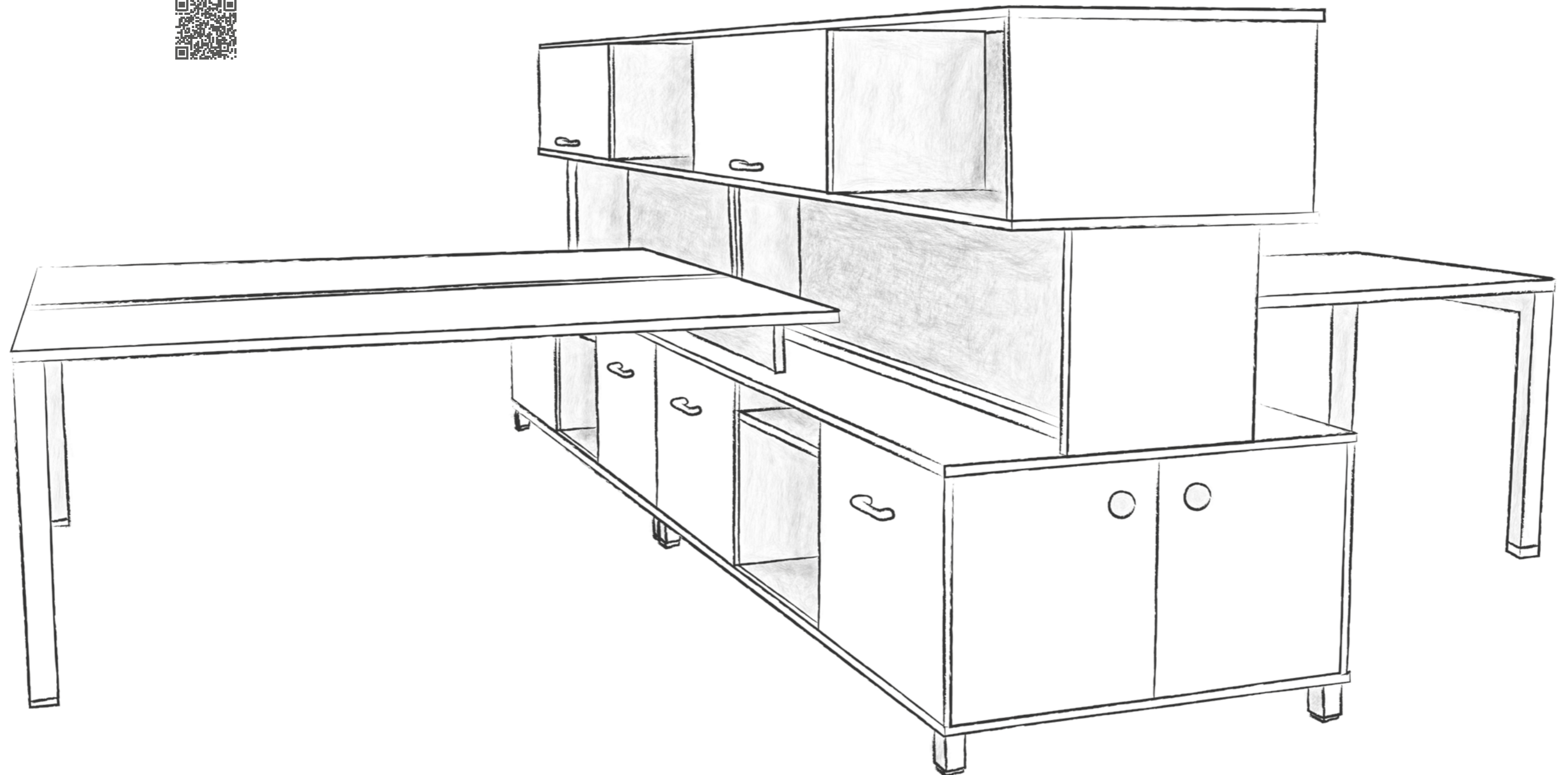
STAR range neix fruit de l'evolució del nostre sistema de desenvolupament i estudi. Amb aquesta ampliació de la sèrie STAR es facilita el crear un espai de treball més còmode. Separadors d'un i dos nivells, acústics i amb guies juntament amb una gran varietat d'accessoris per a fer de les oficines un lloc més agradable.

STAR range est une ampliation de la série STAR conçue pour simplifier la création d'un espace de travail. Cloisonnettes de 1 et 2 niveaux, acoustiques et avec rails pour y accrocher une grande variété d'accessoires et rendre votre poste de travail plus agréable.

Star range is the result of an ongoing research and development system. This range make easier all kind of workspaces.

Best accessories to do more comfortable the workstation: one or two levels front screens (acoustics or with guide), toolbar with complements and a wide range of facilities that will make the workspace a better place.

STAR range, das Ergebnis unseres Entwicklungs- und Erforschung. Mit dieser Ausbau möchten wir die Entstehung eines Arbeitsplatz erleichtern. Akustischer Sichtblende von 1 und 2 Elemente und mit Funktionskanal, außerdem mit eine große Auswahl an Zubehör.





The Only Way
- TO DO -
GREAT * WORK
IS
TO LOVE
* WHAT YOU DO *



Tirador a escoger / Tirador a escollir / Poignée à choisir / Handle type / Griff zur Auswahl



Estándar / Estàndard / Standard / Standard / Standard

Opcional / Opcional / Optionnel / Optional / Optional



star

range







PLAFONES FRONTALES / PLAFONS FRONTALS / CLOISONNETTES FRONTALES / FRONTScreens / SICHTBLENDE VORDERKANTE

Melamina / Melamina / Mèlamine / Melamine / Melamin



Pòrtico / Pòrtic / Portique / Toolbar / Toolbar



1 nivèl + guìa / 1 nivell + guìa / 1 niveau + raile / 1 level + guide / 1 element + funktionskanal



2 niveles / 2 nivells / 2 niveaux / 2 levels / 2 elements



Acústico / Acústic / Acoustique / Acoustic / Akustikpanel



Metacrilato / Metacrilat / Méthacrylate / Methacrylate / Methacrylat





PARA PLAFÓN SEPARADOR / PER A PLAFÓ SEPARADOR / POUR CLOISONNETTES / FOR SCREENS / FÜR TRENNWÄNDE



Bandeja metálica para papeles / Safata metàl·lica per a papers / Bac à courrier / A4 paper tray / Ablageschale A4



Soporte carpetas / Support carpetes / Support dossiers suspendus / Hanging folder tray / Mappenhalter



Bandeja para CDs / Safata per a CDs / Support pour CDs / Plastic guides for CDs / CD Halter.



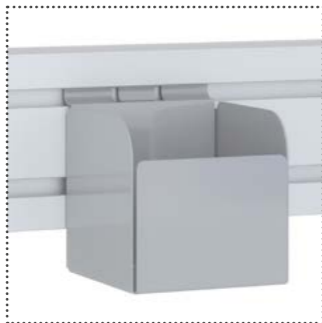
Bandeja de 98 mm. / Safata de 98 mm. / Bac 98 mm. / 98 mm. tray / Ablageschale 98 mm.

Método de sujeción adaptable para plafón separador con o sin guía / Méthode de subjecció adaptable per a plafó separador amb o sense guia / Pièce moulée adaptable pour cloisonnette séparateur avec ou sans guide / Holding piece adaptable for frontscreens with or without guide / Halter für zubehör.

PARA PÓRTICO / PER A PÒRTIC / POUR PORTIQUE / FOR TOOLBAR / ORGANISATIONSCHIENE



Bandeja metálica 298 x 100 mm / Safata metàl·lica 298 x 100 mm / Bac métallique 298 x 100 mm / Metal tray 298 x 100 mm / Ablageschale



Lapicero metálico / Portallapis metàl·lic / Boite métallique / Metal pencil cup / Bleistifthalter aus Metall



Lámpara LED / Lämpada LED / Lampe LED / LED lamp / LED lampe



Soporte pantalla individual / Support pantalla individual / Support écran individuel / Single monitor holder / Monitorarm für Bildschirm

SOPORTES PARA MESA / SUPORTS PER A TAULA / SUPPORTS ÉCRAN / MONITOR ARMS / MONITORARME



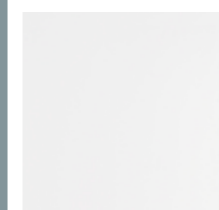
Soporte pantalla individual / Support pantalla individual / Support écran individuel / Single monitor holder / Monitorarm für Bildschirm



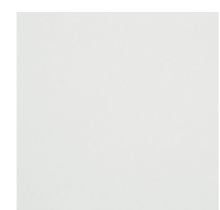
Soporte pantalla doble / Support pantalla doble / Support écran double / Double monitor holder / Monitorarm für zwei Bildschirme

ACABADOS SUPERFICIE / ACABATS SUPERFÍCIE / FINITIONS PLATEAUX / DESKTOP FINISHES / TISHCPLATTEN - AUSFÜHRUNGEN

Melamina / Melamina / Mélamine / Melamine / Melamin



Blanco / Blanc / Blanc / White / Weiß



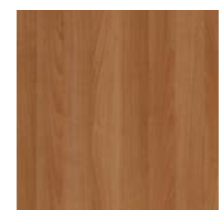
Gris / Gris / Gris / Grey / Lichtgrau



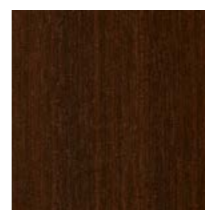
Haya / Faig / Hêtre / Beech / Buche



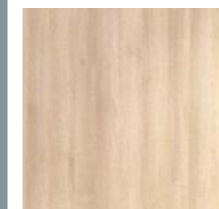
Roble / Roure / Chêne Moyen / Maple / Eiche



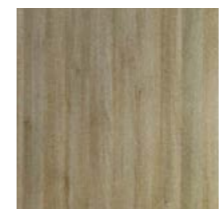
Peral / Perer / Poirier / Pear / Birnbaum



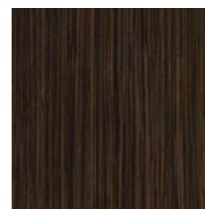
Wenge / Wenge / Wengué / Wengue / Wenge



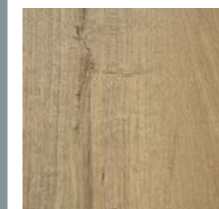
Acacia Clara / Acàcia Clara / Acacia Clair / Light Acacia / Akazie Hell



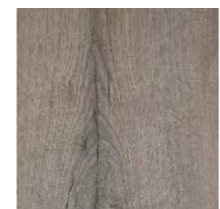
Acacia Oscura / Acàcia Fosca / Acacia Foncé / Dark Acacia / Akazie Dunkel



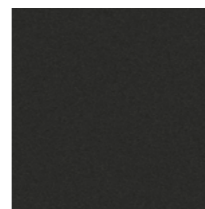
Zebrano / Zebrano / Zebrano / Zebrano / Zebrano



Castaño claro / Castany clar / Chêne Veiné / Oak / Eiche Hell

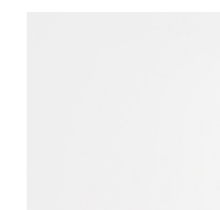


Castaño oscuro / Castany fosc / Chêne Grisé / Dark Oak / Eiche Dunkel

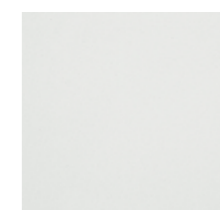


Grafito / Grafit / Anthracite / Graphite / Anthrazit

Estratificado / Estratificat / Stratifié / Stratified / Laminat



Blanco / Blanc / Blanc / White / Weiß



Gris / Gris / Gris / Grey / Lichtgrau



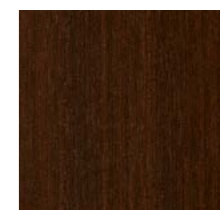
Haya / Faig / Hêtre / Beech / Buche



Roble / Roure / Chêne Moyen / Maple / Eiche



Peral / Perer / Poirier / Pear / Birnbaum



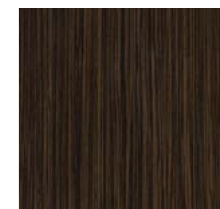
Wenge / Wenge / Wengué / Wengue / Wenge



Acacia Clara / Acàcia Clara / Acacia Clair / Light Acacia / Akazie Hell



Acacia Oscura / Acàcia Fosca / Acacia Foncé / Dark Acacia / Akazie Dunkel



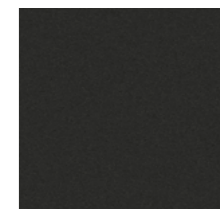
Zebrano / Zebrano / Zebrano / Zebrano / Zebrano



Castaño claro / Castany clar / Chêne Veiné / Oak / Eiche Hell



Castaño oscuro / Castany fosc / Chêne Grisé / Dark Oak / Eiche Dunkel



Grafito / Grafit / Anthracite / Graphite / Anthrazit

Fenólico / Fenòlic / Phénolique / Phenolic / Phenolische Platte



Blanco / Blanc / Blanc / White / Weiß

Vidrio / Vidre / Verre / Glass / Hartglas-Platten



Blanco / Blanc / Blanc / White / Weiß



Negro / Negre / / Noir / Black / Schwarz

ACABADOS LATERALES / ACABATS LATERALS / FINITION STRUCTURES / LEG FINISHES / FIX-GESTELLRAHMEN AUSFÜHRUNGEN



Plata / Plata / Argent / Silver / Silber Metallic (ral 9006)



Blanco / Blanc / Blanc / White / Weiß Metallic (ral 9016)



Grafito / Grafit / Anthracite / Graphite / Anthrazit Metallic (ral 7022)

CARACTERÍSTICAS TÉCNICAS

SOBRES:

Sobre melamina: de grosor 25 mm con canto de 2 mm en todo el perímetro. Acabados en blanco, gris, haya, roble, peral, wengue, acacia clara, acacia oscura, zebrano, castaño claro o castaño oscuro.

Castro estratificado: de grosor 25 mm con canto de 2 mm en todo el perímetro. Fabricado en tablero aglomerado de partículas aplacado en estratificado plástico decorativo en ambas caras en blanco, gris, haya, roble, peral, wengue, acacia clara, acacia oscura, zebrano, castaño claro o castaño oscuro.

Sobre fenólico: fabricado con tablero laminado a alta presión y con resinas fenólicas de 13mm, sin cantos y con aristas redondeadas a 2 mm en todo el perímetro. Acabado: Blanco. Todos estos sobres se fijan a la estructura sin necesidad de utilizar ninguna herramienta facilitando el montaje. El sobre se puede deslizar 14 cm para acceder a la electrificación.

ESTRUCTURA:

Laterales cerrados en forma de "O": realizados con perfiles de acero DD11 conformados en frío de forma triangular de sección 50 x 50 con grosor 1.8 mm. Acabados con pintura epoxi plata (RAL 9006), blanco (RAL 9016) o grafito (RAL 7022). Niveladores de polietileno con rosca M8 y altura útil de 2 cm.

Laterales en forma de "U" invertida: realizados con perfiles de acero DD11 conformados en frío de forma triangular de sección 50 x 50 con grosor 1.8 mm. Acabados con pintura epoxi plata (RAL 9006), blanco (RAL 9016) o grafito (RAL 7022). Conteras de ABS en la parte inferior del lateral para la ubicación de los niveladores con rosca M8 y altura útil de 2 cm.

Todos estos laterales están provistos de remaches de rosca métrica 6 para el montaje de los refuerzos y componentes de la serie.

CARACTERÍSTICAS TÉCNICAS

SOBRES:

Sobre melamina: de gruix 25 mm amb cantell de 2 mm en tot el perímetre. Acabats en blanc, gris, faig, roure, peral, wengue, acàcia clara, acàcia fosca, zebrano, castany clar i castany fosc.

Sobre estratificat: de gruix 25 mm amb cantell de 2 mm en tot el perímetre. Fabricat en taulell aglomerat de partícules aplacat en estratificat plàstic decoratiu en ambdues cares en blanc, gris, faig, roure, peral, wengue, acàcia clara, acàcia fosca, zebrano, castany clar i castany fosc. **Sobre fenolític:** fabricat amb taulell laminat a alta pressió i amb resines fenoliques de 13mm, sense cantells i amb arestes arrodonides a 2 mm en tot el perímetre. Acabat: Blanc. Tots aquests sobres es fixen a l'estructura sense necessitat d'utilitzar cap eina facilitant el muntatge. Sobre lissant fins a 14 cm per a accedir a l'electrificació.

ESTRUCTURA:

Laterals tancats en forma d'“O”: realitzats amb perfils d'acer DD11 conformats en fred de forma triangular de secció 50 x 50 amb gruix 1.8 mm. Acabats amb pintura epoxi plata (RAL 9006), blanc (RAL 9016) o grafit (RAL 7022). Anivelladors de polietilè amb rosca M8 i alçada útil de 2 cm.

Laterals en forma d'“U” invertida: Realitzats amb perfil d'acer DD11 conformats en fred de forma triangular de secció 50 x 50 amb gruix 1.8 mm. Acabats amb pintura epoxi plata (RAL 9006), blanc (RAL 9016) o grafit (RAL 7022). Canteres d'ABS a la part inferior del lateral per a la ubicació dels anivelladors amb rosca M8 i alçada útil de 2 cm.

Tots aquests laterals estan proviets de rebllons de rosca mètrica 6 per al muntatge dels reforços i components de la sèrie.

CARACTÉRISTIQUES TECHNIQUES

BUREAUX:

Plateaux mélaminés: fabriqués en panneau aggloméré de particules de 25 mm d'épaisseur. Chant de 2mm en PVC sur tout le périmètre. Finitions: Blanc, Gris, Hêtre, Chêne Moyen, Poirier, Wengué, Acacia clair, Acacia foncé, Zebrano, Chêne Veiné et Chêne Grisé. **Plateaux stratifiés:** fabriqués en panneau aggloméré de particules de 25 mm d'épaisseur et plaqué de stratifié plastique décoratif. Chant de 2mm en PVC sur tout le périmètre. Finitions: Blanc, Gris, Hêtre, Chêne Moyen, Poirier, Wengué, Acacia clair, Acacia foncé, Zebrano, Chêne Veiné et Chêne Grisé. **Plateaux phénoliques:** Fabriqués en panneau laminié à haute pression et des résines phénoliques de 13mm d'épaisseur. Sans chant et rebords arrondis à 2mm sur tout le périmètre. Finition: Blanche.

Tous ces plateaux se fixent à la structure sans besoin d'outillage, simplifiant ainsi le montage. **STRUCTURE:**

Latéraux fermés: Tubes en acier DD11 formés à froid de forme triangulaire, de deux différents éléments : 50 x 50 épaisseur 1,8mm et 60 x 60 épaisseur 1,5mm. Finitions en peinture époxy argent (RAL 9006), blanc (RAL 9016), graphite (RAL 7022) ou en chromé. Vérins de réglage en plastique PE avec filet M6 et hauteur utile de 2 cm.

Latéraux ouverts: Tubes en acier DD 11 formés à froid de forme triangulaire, de deux différents éléments : 50 x 50 épaisseur 1,8mm et 60 x 60 épaisseur 1,5mm. Finitions en peinture époxy argent (RAL 9006), blanc (RAL 9016), graphite (RAL 7022) ou en chromé. Embouts en plastique ABS sur la partie inférieure du plêtement pour la mise en pose des vérins de réglage avec filet M6 et hauteur utile de 2cm.

TECHNICAL SPECIFICATIONS

DESKS:

Melamine top of 25 mm thick with 2 mm PVC edges around the entire perimeter. Available finishes: white, grey, beech, maple, pear, wengue, light acacia, dark acacia, zebrano, oak or dark oak.

HPL (High Pressure Laminate) top of 25 mm thick with 2 mm PVC edges around the entire perimeter. Inner composition of particle chipboard and cladded with decorative plastic laminate. Available finishes: white, grey, beech, maple, pear, wengue, light acacia, dark acacia, zebrano, oak or dark oak.

Phenolic top of 13 mm thick with 2 mm edges around the entire perimeter. Inner composition of high pressure laminated board with phenolic resins. Available finish: white. **All types of tops** are fixed to the structure of the desk with fast-fixing system (no tools needed) that makes easier the assembly process. If it is necessary, tops can be slided 14 cm to the front to access to cable tray.

FRAMES:

Loop frame: steel beams type DD11 in cold and in triangular shape size 50 x 50 of 1.8 mm thickness and 60 x 60 of 1.5 mm thickness. Available finishes: silver epoxy paint (RAL 9006), white (RAL 9016), graphite (RAL 7022) or chrome. In the lower side of the frame there are polyethylene guides with 8 mm metric thread and a useful height of 2 cm.

U-shape frame: steel beams type DD11 in cold and in triangular shape size 50 x 50 of 1.8 mm and 60 x 60 of 1.5 mm thickness. Finished with epoxy paint silver (RAL 9006), white (RAL 9016) or chrome. In the lower side of the frame there are ABS glides with levellers. Levellers have a metric thread of 8 mm and a useful height of 2 cm.

TECHNISCHE DATEN

SCHREIBTISCH-E:

Melamindekor: 25 mm Melaminplatte in den Farben weiß, lichtgrau, buche, eiche, birnbaum, wenge, akazie hell, akazie dunkel, zebrano, eiche hell und eiche dunkel. 2 mm PVC-Kante.

Laminat: 25 mm Platte mit Oberfläche Laminat in den Farben weiß, lichtgrau, buche, eiche, birnbaum, wenge akazie hell, akazie dunkel, zebrano, eiche hell und eiche dunkel. 2 mm PVC-Kante.

Phenolische Platte: 13 mm Platte ohne Kantenumleimer mit auf 2 mm gerundete Kanten mit phenolische Klebstoff in die Farbe weiß. Alle diesen Platten können ohne Verwendung von Werkzeugen auf dem Gestell fixiert werden. Auch haben die Platten die Möglichkeit die 14cm nach vorne zu schieben um das Kabelkanal zu öffnen.

GESTELL:

Geschlossene Fuß: aus kaltgewaltem Stahlrohr DD11 dreieckig geformt, in zwei verschiedene Abschnitte, 50x50 mit 1,8 mm dicke und 60x60 mit 1,5 mm dicke. Ausführungen Epoxid beschichtet Silber met. (RAL-9006), Weiß (RAL 9016), Anthrazit (RAL 7022) oder Verchromt. Bodenausgleichsschrauben aus Kunststoff PE mit Schrauben M6 und Einstellung bis 20 mm.

Offene Fuß: aus kaltgewaltem Stahlrohr DD11 dreieckig geformt, in zwei verschiedene Abschnitte, 50x50 mit 1,8 mm dicke und 60x60 mit 1,5 mm dicke. Ausführungen Epoxid beschichtet Silber met. (RAL-9006), Weiß (RAL 9016), Anthrazit (RAL 7022) oder Verchromt. Bodenausgleichsschrauben aus Kunststoff PE mit Schrauben M6 und Einstellung bis 20 mm.

Panels para la fijación en el mueble: realizados con melamina de grosor 25 mm con cantos verticales de 2 mm y cantos horizontales de 0.8mm. Acabados en blanco, gris, haya, roble, peral, wengue, acacia clara, acacia oscura, zebrano, castaño claro o castaño oscuro. Estos laterales llevan montadas tuercas metálicas zamak con rosca M6 para fijar los refuerzos y herrajes para el sobre deslizable.

Refuerzos para unir los laterales: realizados con tubo rectangular de acero de 50 x 30 x 2. Están provistos de piezas de aluminio en cada extremo preparadas para atornillar con tornillos M6. Acabado con pintura epoxi plata (RAL 9006).

COMPLEMENTOS -OPCIONALES:

- Faldón: se fija a la estructura de la mesa mediante escuadras de acero pintadas en pintura epoxi plata (RAL 9006), blanco (RAL 9016) o grafito (RAL 7022). Hay dos tipos:
 - Melamina de grosor 19 mm con canto de 0,8 mm en todo el perímetro. Acabados en plata, blanco o grafito.
 - Metálico: fabricado con chapa laminada en frío de 0.8 mm calidad DC01. Acabados con pintura epoxi plata (RAL 9006), blanco (RAL 9016) o grafito (RAL 7022).

PLAFONES SEPARADORES:

- Plafón separador de 1 nivel frontal y lateral:**
 - Altura útil: 28 cm.
 - FRONTAL: para largo de mesa de 180, 160 y 140 cm.
 - LATERAL: de 60, 80, 120 y 160 cm.
- Se fijan a la estructura de la mesa con pinzas de aluminio pintado en pintura epoxi plata (RAL 9006), blanco (RAL 9016) o grafito (RAL 7022).

CARACTÉRISTIQUES TECHNIQUES
SOBRES:

Panells per a la fixació al mobler: realitzats amb melamina de gruix 25 mm amb cantells verticals de 2 mm i cantells horitzontals de 0.8mm. Acabats en blanc, gris, faig, roure, peral, wengue, acàcia clara, acàcia fosca, zebrano, castany clar i castany fosc. Cantells de PVC de 2mm.

Reforsos per a unir els laterals: realitzats amb tub rectangular d'acer de 50 x 30 x 2. Estan proviets de peces d'alumini en cada extrem preparades per a enroscar amb cargols M6. Acabat amb pintura epoxi plata (RAL 9006).

COMPLEMENTES -OPCIONALS:

- Faldó:** es fixa l'estructura de la taula mitjançant esquadres d'acer pintades amb pintura epoxi plata (RAL 9006), blanc (RAL 9016) o grafit (RAL 7022). Hi ha dos tipus:
 - Melamina de gruix 19 mm amb cantell de 0,8 mm en tot el perímetre. Acabats en plata, blanco o grafit.
 - Metàlic: fabricat amb xapa laminada en fred de 0.8 mm en tot el perímetre. Acabats EN pintura epoxi plata (RAL 9006), blanc (RAL 9016) o grafit (RAL 7022).

PLAFONS SEPARADORS:

- Plafó separador d'1 nivell frontal i lateral:**
 - Alçada útil: 28 cm.
 - FRONTAL: per a llarg de taula de 180, 160 i 140 cm.
 - LATERAL: de 60, 80, 120 i 160 cm.
- Es fixen a l'estructura de la taula amb pinces d'alumini pintat amb pintura epoxi plata (RAL 9006), blanc (RAL 9016) o grafit (RAL 7022).

CARACTÉRISTIQUES TECHNIQUES
SOBRES:

Tous ces latéraux sont pourvus de rivets avec filet métrique 6 pour le montage des composants et pièces de la série.

Piètements pour meuble de rangement: Mélamine épaisseur 25mm, chant 2mm en vertical et chant de 0,8mm en horizontal. Finitions en Blanc, Gris, Hêtre, Chêne Moyen, Poirier, Wengué, Acacia clair, Acacia foncé, Zebrano, Chêne Veiné et Chêne Grisé. Ces piètements sont munis d'inserts métalliques zamak métrique 6 pour fixer les renforts et visseries pour plateau coulissant.

Renforts: Réalisés de tubes rectangulaires en acier de 50 x 30 x 2. Pour la fixation des latéraux, ces renforts sont pourvus de pièces en aluminium aux 2 extrémités filetées pour vis métriques de 6. Finitions en peinture époxy argent (RAL 9006).

COMPLÈMENTS OPTIONNELS:

- Voile de fond:** pour bureaux individuels. Fixation à la structure de la table avec des équerres en acier peintes en peinture époxy argent (RAL 9006), blanc (RAL 9016) ou graphite (RAL 7022).
- En mélamine: fabriqués en panneau aggloméré de particules de 19 mm d'épaisseur. Chant de 8mm en PVC sur tout le périmètre. Finitions: argent, blanc ou graphite.
- En métal: fabriqués en tôle laminée au froid de 0.8 mm d'épaisseur DC01. Finition époxy argent (RAL 9006), blanc (RAL 9016) ou graphite (RAL 7022).

CLOISONNETTES:

- Cloisonnette 1 niveau frontale et latérale:**
 - Hauteur utile: 28 cm.
 - FRONTAL: longueurs 180, 160 et 140 cm.
 - LATERALE: de 60, 80, 120 et 160 cm.

CARACTÉRISTIQUES TECHNIQUES
SOBRES:

Storage tethered panel: of 25 mm thick with 2 mm for vertical edges and 0.8 mm horizontal edges. Available finishes: white, grey, beech, maple, pear, wengue, light acacia, dark acacia, zebrano, oak or dark oak. These panels are drilled with zamak metal screws of metric 6 mm to fix beams and fittings for sliding tops. **Reinforcement beam to fit both sides:** rectangular steel tube of 50 x 30 of 2 mm thickness. It has aluminium brackets in each side with screws of metric 6 mm to manage the union between the frames of the structure. Finish in silver epoxy paint (RAL 9006).

COMPLEMENTS - OPTIONAL:

- Modesty panel for individual desks:** fixed to the structure of the desk by steel brackets painted in epoxy paint in silver (RAL 9006), white (RAL 9016) or graphite (RAL 7022). Two types:
 - Melamine type: of 19 mm thick with 0.8 mm PVC edges around the entire perimeter. Available finishes: silver, white or graphite.
 - Metal type: cold folded steel sheet of 0.8 mm quality DC01. Available finishes: silver (RAL 9006), white (RAL 9016) or graphite (RAL 7022).

FRONT AND SIDE SCREENS:

- 1 level rectangular front and side screens:**
 - Useful height: 28 cm.
 - FRONT: for desks with 180, 160 and 140 cm lengths.
 - SIDE: for desk side of 60, 80, 120 and 160 cm.
- Fixed to the desk frame with aluminium brackets available in silver (RAL 9006), white (RAL 9016) or graphite (RAL 7022) finishes.

CARACTÉRISTIQUES TECHNIQUES
SOBRES:

Melamin Träger als Verbinngung zwischen Tisch und Modul: 25 mm dicke mit Kanten 2 mm und 0,8 mm. Farben weiß, lichtgrau, buche, eiche, birnbaum, wenge, akazie hell, akazie dunkel, zebrano, eiche hell und eiche dunkel. 2 mm PVC-Kante. System und wird mittels M6 Schraube mit der Quertaverse verbunden. **Quertaverse:** bestehen aus Stahlrohr 50 x 30 x 2 mm. An beiden Enden gibt es aluminium Teile die mittels M6 Schrauben mit den Seitentraversen verschraubt werden. Ausführung Epoxid beschichtet Silber met. (RAL-9006).

TISCHERHÄNDLÄNGEN - OPTIONAL:
Rückwandblende: für Tischbreite von 220, 200, 180, 160, 140, 100 cm und 120". Fixierung am Tischgestell durch Stahlwinkel epoxi Ral 9006 (Silber), Ral 9016 (Weiss) und Ral 7022 (Anthrazit).

- Rückwandblende melamin: 19 mm Melaminplatte, 0.8 mm PVC-Kante in den Farben silver, weiss und anthrazit.
- Sichtl-Rückwandblende: 0.8 mm DC01 kaltgewaltnes Stahlblech. Oberflächen Epoxid beschichtet Silber met. (RAL 9006), Weiß met. (RAL 9016) und Anthrazit met. (RAL 7022).

SICHTBLENDEN VORDERKANTE:

- Sichtblende Vorderkante und Seitenkante mit 1 Element:**
 - Höhe: 28 cm.
 - VORDEKANTE: für Tischbreite 180, 160 und 140 cm.
 - SEITENKANTE: für Setlen 60, 80, 120 und 160 cm.
 - Fixierung am Tischgestell. Sichtblenden werden fixiert durch Befestigungsklemmen aus Aluminium.

• POSSIBLES ACABADOS:

- Melamina: de 25mm en grafito, plata, blanco, gris, haya, roble, peral, wengue, acacia clara, acacia oscura, zebrano, castaño claro o castaño oscuro. Cantos de PVC de 2mm.
- Tapizados con las series 1 ó 4 sobre tablero de particulas.
- Metacrilato transparente o traslucido de 6 mm de grosor.
- Plafón acústico fabricado en sándwich: (solo frontal) dos capas de espuma de densidad 60kg/m3 y espesor de 8 mm, y en la parte central, tablero de fibras. Tapizado en las series 1 ó 4. Periferia de aluminio en acabado plata, blanco o grafito.

Plafón separador de 1 nivel frontal con guía:

- Altura útil: 28 cm.
- Para largo de mesa de 180, 160 y 140 cm.
- Se fijan a l'estructura de la mesa con pinzas de aluminio pintado en pintura epoxi plata (RAL 9006), blanco (RAL 9016) o grafito (RAL 7022).
- Las guías de aluminio de fijan al plafón con tornillos M6 mm. Pueden colocarse en ambas caras del plafón.
- POSSIBLES ACABADOS:
 - Melamina: de 25mm en grafito, plata, blanco, gris, haya, roble, peral, wengue, acacia clara, acacia oscura, zebrano, castaño claro o castaño oscuro. Cantos de PVC de 2mm.
 - Tapizados con las series 1 ó 4 sobre tablero de particulas.

Plafón lateral de 2 niveles:

- Altura útil: 59 cm.
- Para largo de mesa de 180, 160 y 140 cm.

CARACTÉRISTIQUES TECHNIQUES
SOBRES:

- POSSIBLES ACABATS:
 - Melamina: de 25mm en grafit, plata, blanc, gris, faig, roure, peral, wengue, acàcia clara, acàcia fosca, zebrano, castany clar i castany fosc. Cantells de PVC de 2mm.
 - Entapissats amb les sèries 1 o 4 sobre taulell de partícules.
 - Metacrilat transparent o translúcid de 6 mm de gruix.
 - Plafó acústic fabricat en sandvitx: (només frontal) dues capes d'espuma de densitat 60kg/m3 i gruix de 8 mm, i en la part central, taulell de fibres. Entapissat a les sèries 1 o 4. Periferia d'alumini amb acabats plata, blanc o grafit.

Plafó separador d'1 nivell frontal amb guia:

- Alçada útil: 28 cm.
- Per a llarg de taula de 180, 160 i 140 cm.
- Es fixen a l'estructura de la taula amb pinces d'alumini pintat en pintura epoxi plata (RAL 9006), blanc (RAL 9016) o grafit (RAL 7022).
- Les guies d'alumini es fixen al plafó amb cargols M6 mm. Poden col·locar-se en ambdues cares del plafó.
- POSSIBLES ACABATS:
 - Melamina: de 25mm en grafit, plata, blanc, gris, faig, roure, peral, wengue, acàcia clara, acàcia fosca, zebrano, castany clar i castany fosc. Cantells de PVC de 2mm.
 - PVC de 2mm d'èpaisseur.
 - Entapissats amb les sèries 1 o 4 sobre taulell de partícules.

Plafó frontal de 2 nivells:

- Alçada útil: 59 cm.
- Per a llarg de taula de 180, 160 i 140 cm.

CARACTÉRISTIQUES TECHNIQUES
SOBRES:

- Fixés au structure à l'aide de pinces en acier et écrous M6. Finition époxy argent (RAL 9006), blanc (RAL 9016) ou graphite (RAL 7022).

• FINITIONS:

- Melamine: 25mm d'épaisseur (graphite, argent, blanc, gris, hêtre, chêne moyen, poirier, wengué, acacia clair, acacia foncé, Zebrano, Chêne Veiné ou Chêne Grisé). Chants en PVC de 2mm d'épaisseur.
- Tissu série 1 ou 4 (voir nuancier tissu) sur panneau mélaminé.
- Méthacrylate: 6 mm d'épaisseur en transparent ou blanc opaque.
- Mousse acoustique fabriquée en sandwich: 2 couches en mousse D60kr /m3 et 8mm d'épaisseur, nouy central en panneau de fibres. Tissu série 1 ou 4 (voir nuancier tissu).

Cloisonnette frontale 1 niveau avec rail:

- Hauteur utile: 28 cm.
- Longueurs 180, 160 et 140 cm.
- Fixés au structure à l'aide de pinces en acier et écrous M6. Finition époxy argent (RAL 9006), blanc (RAL 9016) ou graphite (RAL 7022).
- Les rails en aluminium se fixent à la cloisonnette à l'aide de vis M6. Ils peuvent se fixer sur les 2 côtés de la cloisonnette.
- FINITIONS:
 - Melamine: 25mm d'épaisseur (graphite, argent, blanc, gris, hêtre, chêne moyen, poirier, wengué, acacia clair, acacia foncé, Zebrano, Chêne Veiné ou Chêne Grisé). Chants en PVC de 2mm d'épaisseur.
 - Tissu série 1 ou 4 (voir nuancier tissu) sur panneau mélaminé.

CARACTÉRISTIQUES TECHNIQUES
SOBRES:

- AVAILABLE FINISHES:
 - Melamine of 25mm thick with 2 mm PVC edges around the entire perimeter. Available finishes: graphite, silver, white, grey, beech, maple, pear, wengue, light acacia, dark acacia, zebrano, oak or dark oak.
 - Upholstered chipboard with Serie 1 or 4 fabrics. See fabric sample book.
 - Methacrylate clear or translucent of 6 mm thickness.
 - Acoustic screens (only front) aluminium silver frame with fiber board covered with foam in both sides (density 60kg/m3) of 8 mm thick upholstered in Serie 1 or 4 fabrics. See fabric sample book.

1 level rectangular front screen with guide:

- Useful height: 28 cm.
- For desks with 180, 160 and 140 cm lengths.
- Fixed to the desk frame with aluminium brackets available in silver (RAL 9006), white (RAL 9016) or graphite (RAL 7022) finishes.
- Aluminium guides can be fixed in both sides of the screen using 6 mm metric screws.
- AVAILABLE FINISHES:
 - Melamine of 25mm thick with 2 mm PVC edges around the entire perimeter. Available finishes: graphite, silver, white, grey, beech, maple, pear, wengue, light acacia, dark acacia, zebrano, oak or dark oak.
 - Upholstered chipboard with Serie 1 or 4 fabrics. See fabric sample book.

CARACTÉRISTIQUES TECHNIQUES
SOBRES:

Aluminium, Oberflächen Epoxid beschichtet: Silber met. (RAL 9006), Weiß met. (RAL 9016) und Anthrazit met. (RAL 7022).

- AUSFÜHRUNGEN:
 - 25 mm Melaminplatte in den Farben anthrazit, silber, weiß, lichtgrau, buche, eiche, akazie hell, akazie dunkel, zebrano, eiche hell und eiche dunkel. 2 mm PVC-Kante.
 - Sichtblende ist auch möglich mit Stoffbezug (Serie 1 oder4).
 - Plexiglas transparent oder durchscheinend 6 mm.
 - Akustik Sichtblende besteht aus einer Sandwich Wabenplatte mit 2 Schaumschichten gefüllt (Dichte 60 Kg/m3) und 8 mm dicke. Stoffbezug Serie 1 oder 4.
 - Aluminiumprofilrahmen Ausführung silber metall.

Sichtblende Vorderkante mit 1 Element mit Funktionskanal:

- Höhe: 28 cm.
- Für Tischbreite 180, 160 und 140 cm.
- Fixierung am Tischgestell. Sichtblenden werden fixiert durch Befestigungsklemmen aus Aluminium, Oberflächen Epoxid beschichtet: Silber met. (RAL 9006), Weiß met. (RAL 9016) und Anthrazit met. (RAL 7022).
- Die Aluminium Funktionskanäle werden mit M6 Schrauben am Trennwand montiert. Möglichkeit Funktionskanal an beiden Seiten vom Trennwand.
- AUSFÜHRUNGEN:
 - 25 mm Melaminplatte in den Farben anthrazit,silber, weiß, lichtgrau, buche, eiche, akazie hell, akazie dunkel, zebrano, eiche hell und eiche dunkel. 2 mm PVC Kante.
 - Sichtblende ist auch möglich mit Stoffbezug (Serie 1 oder 4).

- Se fijan a la estructura de la mesa con pinzas de aluminio pintado en pintura epoxi plata (RAL 9006), blanco (RAL 9016) o grafito (RAL 7022).
- Estructura de perfiles de aluminio acabado en pintura epoxi plata (RAL 9006), blanco (RAL 9016) o grafito (RAL 7022).

• POSSIBLES ACABADOS:

- Panel inferior: en melamina grafito, plata, blanco, gris, haya, roble, peral, wengue, acacia clara, acacia oscura, zebrano, castaño claro, castaño oscuro i tapizado.
- Panel superior: melamina grafito, plata, blanco, gris, haya, roble, peral, wengue, acacia clara, acacia oscura, zebrano, castaño claro, castaño oscuro, tapizado, metacrilato transparente o traslucido.

Plafón frontal de 2 niveles con guía: las mismas especificaciones pero con una guía de aluminio horizontal en el medio para colgar accesorios.

MUEBLES INFERIORES:

Tipo 1: una o dos caras. Fabricado en melamina de 19 mm con canto de 0,8 y 2 mm. Acabados: grafito, plata, blanco, gris, haya, roble, peral, wengue, acacia clara, acacia oscura, zebrano, castaño claro o castaño oscuro. Este mueble se sirve montado. Los tiradores son de aluminio anodizado, blanco o grafito. Para la unión entre el mueble inferior y superior:

- Con 2 cajones + 1 puerta corredera.
- Con 1 archivo + 1 puerta corredera.
- Con 2 puertas correderas.